

Merci pour votre achat de Kit !

J'espère que vous prendrez du plaisir à confectionner ce projet dans les jolis tissus que j'ai préparés avec attention pour vous.



En cas de besoin, n'hésitez pas à visiter le blog (où pleins de tutoriels et d'idées créatives vous y attendent) :

blog.dodynette.com

Et le groupe d'entraide : "Les cousettes - Dodynette Addict"
est à votre disposition sur Facebook
pour poser vos questions ou partager des photos de vos réalisations.



"les tutos couture de dodynette"



api_dodynette

Très bonne couture !



Dodynette .

LES EXPLICATIONS KIT BESACE LOU « SPECIAL LIVE »



Le kit couture « Besace Lou spécial live » contient tout le nécessaire pour coudre votre besace Lou en direct avec Dodynette (ou en suivant les indications du replay).

Les nombreuses fournitures (tissus, mercerie et bouclerie) ont été choisies avec soin pour créer de jolis coordonnés dans des matières agréables à coudre.

Votre kit vous permet de confectionner **une besace Lou en taille 1 – 2 – 3 ou en 4** (en fonction du kit commandé).

Nous vous souhaitons un agréable moment sous votre machine :)

SOMMAIRE

Informations.....	2
Le programme des lives :	3
Présentation du modèle.....	4
a) Présentation du modèle cousu en live.....	4
b) Les différentes tailles du sac	6
c) Les différentes variations possibles	8
d) Le pack de variations additionnel	8
Informations techniques	8
Les fournitures, le matériel	9
Le patron de votre kit	10
Les découpes	13
Assemblage de votre besace	19

Informations

Pour coudre votre kit vous allez avoir besoin de trois documents pdf :

- Les explications du kit besace Lou spécial live (*il s'agit du document que vous êtes en train de lire*).
- Et des patrons de la besace Lou (le patron de base de la besace Lou + le pack de variation additionnel de la besace Lou) en taille 1 – 2 ou 3 ou 4.

Les patrons de la Besace Lou se trouvent sur votre compte client si vous avez choisi l'option « avec patron pdf », dans le cas contraire vous devrez le commander dans la catégorie « patron pdf » sur boutique.dodynette.com ou les avoir déjà commandés précédemment).

Le premier document « les explications kit » vous présente les différentes tailles possibles et vous guide dans les découpes des pièces (les plans de coupes ont été créé spécifiquement pour votre kit en fonction des coupons et matières qui le composent).

Il ne contient pas les indications de montage ni le patron à imprimer.

Les autres documents « patron de la besace Lou et le pack additionnel de la besace Lou » sont nécessaires pour obtenir les pièces du patron.

Ce kit est « un peu spécial » car il a pour vocation d'être cousu en direct avec Dodynette.

Le projet à coudre est la Besace Lou munie d'un rabat bi-matière en biais et d'une fermeture sur le haut de sac (deux options du pack additionnel).

Pour vous éviter de devoir passer d'un document à l'autre pour suivre l'assemblage des options additionnelles, nous vous conseillons :

- D'imprimer les pièces du patron de base et du pack additionnel (dans la taille choisie)

Modèle Dodynette protégé - réservé à un usage dans le cadre privé uniquement - Commercialisation des modèles cousus [sous système de licence uniquement.](#)

- De faire les découpes en suivant les indications de ce document puis de suivre les différentes sessions couture en live ou en replay.

Le programme des lives :

Plusieurs sessions couture sont organisées par Dodynette pour coudre ce projet.

Pour participer à un live, il suffit de vous rendre sur la page Facebook de Dodynette « [les tutos couture de Dodynette](#) » aux dates et heures indiquées pour suivre les explications.

La durée de chaque session couture sera de 1h30 à 2h maximum.

Un replay sera disponible après chaque session pour vous permettre de voir ou revoir certaines étapes (ils seront accessibles 2h après chaque diffusion et sans limite dans le temps).

Si vous souhaitez coudre en suivant les replays, cliquez sur l'image ci-dessous pour être redirigé(e) sur l'espace dédié aux Lives couture et aux replays.



Modèle Dodynette protégé - réservé à un usage dans le cadre privé uniquement - Commercialisation des modèles cousus [sous système de licence uniquement.](#)

Le programme des différents lives

Pour coudre votre ouvrage, rendez-vous tous les soirs à 18h30 sur la page Facebook de Dodynette :

- **Jeudi 8 juin à 18h30** : Récapitulatif des découpe et préparation de la sangle et des passants
- **Vendredi 9 juin** : Création de la poche intérieure, de la poche avant et du rabat
- **Samedi 10 juin** : Préparation de la pièce zippée de haut de besace
- **Dimanche 11 juin** : Création de la poche de dos de sac
- **Lundi 12 juin** : Montage de la partie doublure
- **Mardi 13 juin** : Montage de la partie extérieure et assemblage final

Le programme est indicatif et pourra être modifié en fonction de l'avancement du projet.

Pour recevoir la notification de début de direct, pensez à vous abonner à la page [« Les tutos couture de Dodynette »](#) et à activer les notifications.

Présentation du modèle

a) Présentation du modèle cousu en live

La besace Lou est un modèle de sac à coudre unisexe, au look rétro.

Elle s'ouvre et se ferme à l'aide d'un **rabat** et **possède plusieurs poches**.

Sa bandoulière réglable lui permet de s'adapter facilement à toutes les morphologies.

A la fois compacte et pratique, la besace Lou est **disponible en quatre tailles** pour créer le sac qui correspond à vos besoins.

Modèle Dodynette protégé - réservé à un usage dans le cadre privé uniquement -
Commercialisation des modèles cousus [sous système de licence uniquement.](#)

Le modèle possède un espace de rangement intérieur et 3 poches :

- **Une poche à accès rapide de face avant** (située sous le rabat) vous permettra de ranger ce que vous souhaitez conserver à portée de main.



- **Une poche intérieure** (située dans la partie doublure) ornée d'un passepoil pour pouvoir séparer certains de vos indispensables à l'intérieur du sac. *Vous pouvez y ranger vos papiers de voitures, des ordonnances, écouteurs, petite pochette, etc...*



- **Et une jolie poche plate** (située au dos du sac) **passepoilée à l'aide de tissu.**

Elle est pratique pour ranger des clés, de petits accessoires ou un smartphone pour les tailles 3 et 4.

Cette poche est la partie la plus technique du modèle, elle est en option.



Deux options du pack additionnel ont été choisies pour agrémenter votre ouvrage :

- **Le rabat en biais passepoilé** (*option de niveau débutant+ du pack additionnel*)
- **Et l'ajout d'une bande zippée sur le haut du sac** (*option de niveau intermédiaire du pack additionnel*)

L'ajout de la bande zippée de haut de sac est optionnelle, nous ne serez pas obligée de la coudre.

Avant de commencer votre ouvrage, prenez le temps de choisir la taille souhaitée afin de vous lancer dans les découpes. Il serait dommage de changer d'avis en cours de route.

En cas de besoin, de précisions ou de questions concernant la réalisation de votre ouvrage, le groupe Facebook [« les cousettes -dodynette addict- »](#) est à votre disposition pour échanger autour de votre réalisation. Vous pouvez également y poster une photo de votre création si vous le souhaitez.

b) Les différentes tailles du sac

La taille 1 : version mini sacoche

La taille 1 est une version compacte destinée aux sorties durant lesquelles vous ne souhaitez emporter que le strict minimum ou utiliser un sac discret (pour un concert par exemple).

Cette taille devrait également séduire les hommes de votre entourage, les enfants et ados.

Dimensions approximatives intérieures une fois cousue : 18 cm de haut x 17 cm de large – profondeur de la bande de tour de sac : 5 cm

La taille 2 : version sac à main

Cette taille est destinée à être utilisée comme sac à main.

Elle contiendra facilement vos indispensables : porte-monnaie, papiers de voiture, téléphone portable, etc. tout en restant compacte. La poche de dos de sac ne permet pas de ranger les smartphones les plus grands.

Dimensions approximatives intérieures une fois cousue : 21 cm de hauteur x 19,5 cm de largeur – profondeur de la bande de tour de sac : 6 cm

La taille 3 : version besace

Cette taille vous permet de coudre une besace pour ranger vos indispensables du quotidien et quelques accessoires. Elle conviendra aux personnes aimant les sacs à mains plus grands.

Sa poche de dos de sac pourra contenir un smartphone facilement et la poche avant un petit cahier.

Dimensions approximatives intérieures une fois cousue : 25,5cm de hauteur x 24cm de largeur – profondeur du tour de sac : 7,5 cm

La taille 4 : version grande sacoche

La taille 4 vous permet de coudre une sacoche pour ranger votre nécessaire pour travailler.

Son format permet d'accueillir facilement plusieurs pochettes A4, un classeur et des cahiers 24 x 32 cm.

Sa poche à accès rapide (située sous le rabat) sera idéale pour un petit cahier, une pochette ou un agenda !

Dimensions approximatives intérieures une fois cousue : 28 cm de hauteur x 38 cm de largeur – profondeur du tour de sac : 8 cm

Attention : Pour coudre cette taille, vous devez avoir commandé le kit en taille 4 (qui inclut de la ouate thermocollante).

Si vous avez choisi un kit en taille 1 -2 -3, et que vous souhaitez quand même coudre la taille 4 : il vous faudra vous procurer 42 x 150 cm de [ouate thermocollante](#) pour pouvoir la réaliser avec ce kit.

c) Les différentes variations possibles

Cet ouvrage étant cousu en direct, certaines options ont été choisies par avance pour faciliter les explications de montage en direct :

- La poche de face avant est la version arrondie
- Le rabat est la version en biais passepoilé (*variation additionnelle*)
- La sangle et les passants sont réalisés dans le tissu uni extérieur
- La poche intérieure ne comportera pas de décoration
- Une fermeture est positionnée sur le haut du sac (*variation additionnelle*)

Si vous ne souhaitez pas placer de poche plate au dos du sac, il sera possible de ne pas placer la poche.

d) Le pack de variations additionnel

Information : Ce kit n'est pas prévu pour coudre d'autres variations du pack additionnel que celles choisies pour le live.

Si vous réalisez une petite taille (1, 2 ou 3), il vous restera du tissu pour créer une variation additionnelle en autonomie ou un accessoire assorti.

Informations techniques

- **Le niveau de couture de ce kit est : débutant+/intermédiaire**

Pour réaliser cet ouvrage vous devez savoir coudre au point droit et avoir déjà cousu une fermeture.

- **Les marges de couture sont de 1 cm.**

Elles sont comprises sur les pièces du patron et seront précisées à chaque étape de couture.

Modèle Dodynette protégé - réservé à un usage dans le cadre privé uniquement -
Commercialisation des modèles cousus [sous système de licence uniquement.](#)

Il est important de bien respecter les marges de couture de chaque pièce afin de ne pas créer de décalages.

- **Les principaux points techniques** sont la création de la poche passepoilée de tissu du dos de sac et la création de la pièce zippée de haut de besace.
- **Au niveau des réglages** de votre machine à coudre, vous devrez les adapter en fonction des épaisseurs à coudre.

Vous pouvez régler la longueur de votre point sur 2,5 à 3 pour assembler les pièces et l'allonger autour de 3,5 pour réaliser les surpiqûres et coudre des matières plus épaisses.

- **Au niveau des aiguilles**, il est recommandé d'utiliser une aiguille de 90 voir jeans en fonction des tissus choisis.

Les fournitures, le matériel

Pour coudre votre ouvrage, vous allez avoir besoin de :

- Votre machine à coudre et son nécessaire
- 1 paire de ciseaux de couture et cranteurs
- 1 cutter et/ou une petite paire de ciseaux pointus
- 1 aiguille à main
- 1 crayon textile et 1 règle
- [Des épingles ou des pinces de couture](#)
- 1 fer à repasser et sa planche
- Des aiguilles spéciales jean ou cuir
- Votre pied spécial pose de fermeture
- En option : un pied double entraînement ou téflon à roulettes

Votre kit se compose de :

TISSUS :

- **Un coupon de tissu extérieur uni** (63 x 140 cm de toile à sac, suédine, velours côtelé, tissu d'ameublement ou simili cuir en fonction du kit choisi)
- **Un coupon de tissu de doublure à motifs** (100 x 140 cm de coton imprimé)

MERCERIE :

- **100 cm de passepoil**
- **50 cm de fermeture au mètre** (avec un curseur)
- **Un grand coupon d'entoilage de H250 ou G700** (85 x 90 cm)
- **Uniquement pour la taille 4 : un coupon de ouate thermocollante H630** (42 x 150 cm)

BOUCLERIE :

- **2 passants rectangles (30 mm)**
- **1 boucle de réglage (30 mm)**
- **1 fermoir magnétique**

Le patron de votre kit

Si vous avez opté pour le patron pdf : Ouvrez les fichiers « patron de la besace Lou puis le pack additionnel de la besace Lou » et lancez l'impression des pièces qui se trouvent en fin de document (dans la taille de votre choix).

Pensez à sélectionner l'option « taille réelle » dans les paramètres d'impression de votre imprimante.

Ne lancez pas l'impression depuis un smartphone ou une tablette, mais depuis un ordinateur.

Modèle Dodynette protégé - réservé à un usage dans le cadre privé uniquement - Commercialisation des modèles cousus [sous système de licence uniquement.](#)

➤ Pour vous assurer du bon format d'impression, mesurez la mesure test présente sur la première page. Si les mesures ne correspondent pas, relancez votre impression en modifiant les paramètres.

Si vous rencontrez des problèmes d'impression au bon format, je vous conseille d'utiliser le logiciel Adobe Reader (qui est en téléchargement gratuit sur internet).

Pour vous aider dans vos découpes (et respecter le sens des motifs) : **la flèche rouge correspond à la hauteur et donc au droit fil de votre tissu**. Vos motifs doivent se trouver dans le sens de la hauteur.

Si vous avez opté pour l'option « gabarits papier » : les pièces du patron à découper se trouvent dans votre kit.

Pour reconstituer votre patron :

- 1/ Rendez-vous à la seconde page du patron pour **visualiser le plan d'assemblage des pièces à reconstituer**.

Cette page présente toutes les feuilles du patron, numérotées ainsi que l'ordre d'assemblage.

Elle vous permet de voir la forme des pièces à reconstituer et d'assembler les pages à partir de leur numéro.



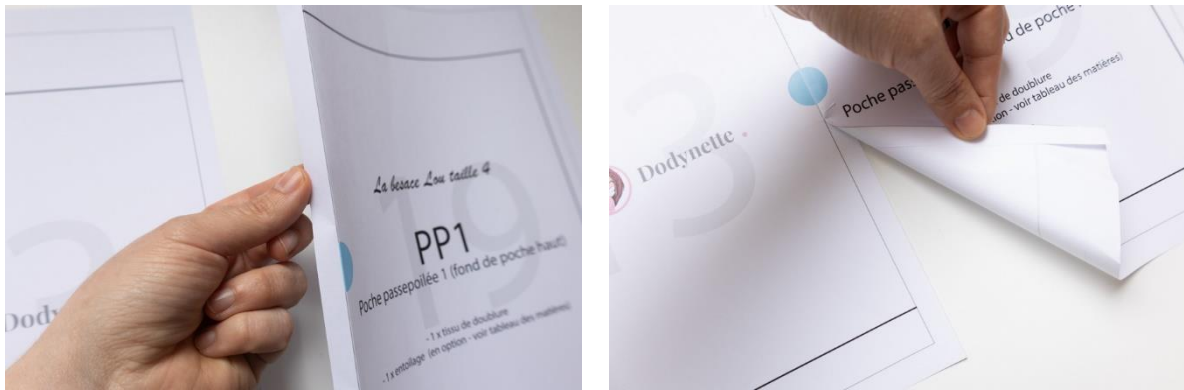
Voici un exemple avec les feuilles 13 et 19 à assembler ensemble pour reconstituer la pièce PP1 :

La pièce est au centre, un cadre gris est présent sur le tour de la feuille et un demi rond bleu va vous servir de repère pour reconstituer la forme.



Pour assembler ces deux feuilles :

- **Pliez le bord d'une des feuilles (envers contre envers) ou découpez le bord au niveau du cadre gris de manière que le rond de couleur se trouve sur le bord de la pièce.**



- **Assembler les deux pages** de manière à reconstituer la pièce et les contours de la forme.
- Maintenez-les ensemble à l'aide de **ruban adhésif**
- **Assemblez toutes les feuilles** en suivant le plan d'assemblage puis **découpez les pièces du patron** en suivant les traits noirs.

Si vous n'avez pas beaucoup de place, vous pouvez découper les feuilles au fur et à mesure

Les découpes

Conseil avant de vous lancer dans les découpes des pièces :

- **Prenez le temps de choisir les options** (poche avant et dos de sac) et la taille de votre projet puis reportez-vous au plan de coupe.
- **Placez chaque pièce au dos du coupon de tissu, tracez-en les contours et faites de même avec les pièces suivantes avant de vous lancer dans les découpes.**

Toutes les pièces doivent rentrer dans le coupon de tissus.

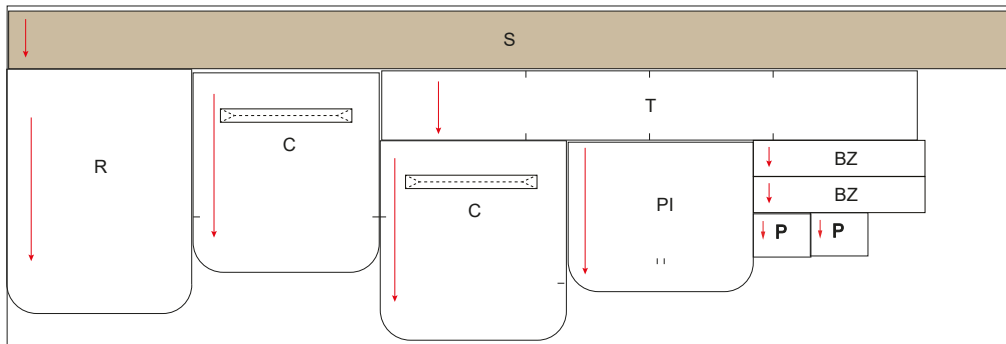
Dans le cas contraire c'est qu'une erreur a été commise. **Vérifiez bien le nom de chaque pièce et sa forme avant de découper les tissus.**

Pour vous aider dans vos découpes (et respecter le sens des motifs), la flèche présente sur chaque pièce correspond à la hauteur et donc au droit fil de votre tissu. Vos motifs doivent se trouver dans le sens de la hauteur.

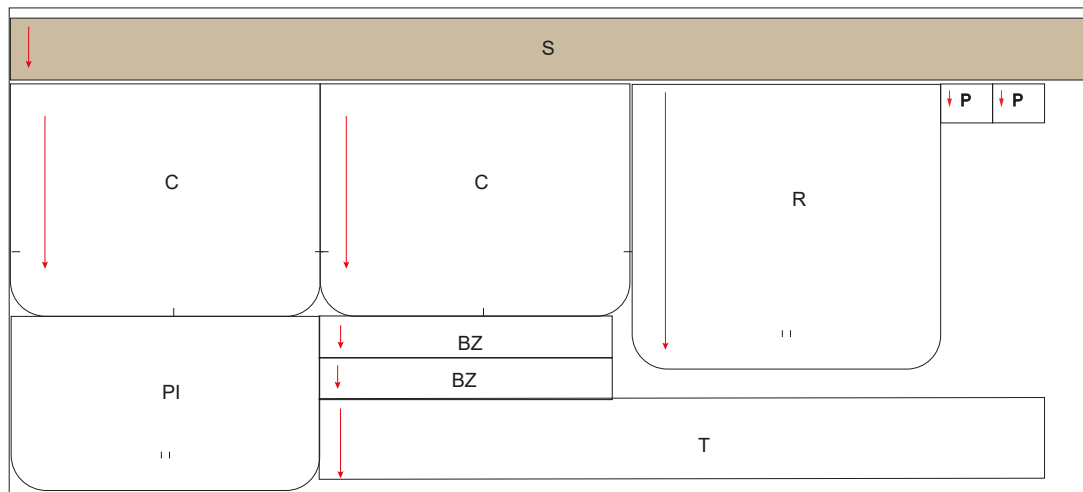
Dans le coupon de tissu extérieur uni, découpez :

- 2 pièces du corps du sac (C)
- 1 pièce de rabat (R)
- 1 pièce de tour de sac (T)
- 1 pièce de poche intérieure (PI)
- 2 pièces de passants de sangle (P)
- 1 pièce de sangle (S)
- 2 pièces de bande zippée de haut de sac (BZ) *-du pack additionnel*

Plan de coupe tailles 1 -2 et 3



Plan de coupe taille 4



Dans le coupon de tissu de doublure (coton imprimé), découpez :

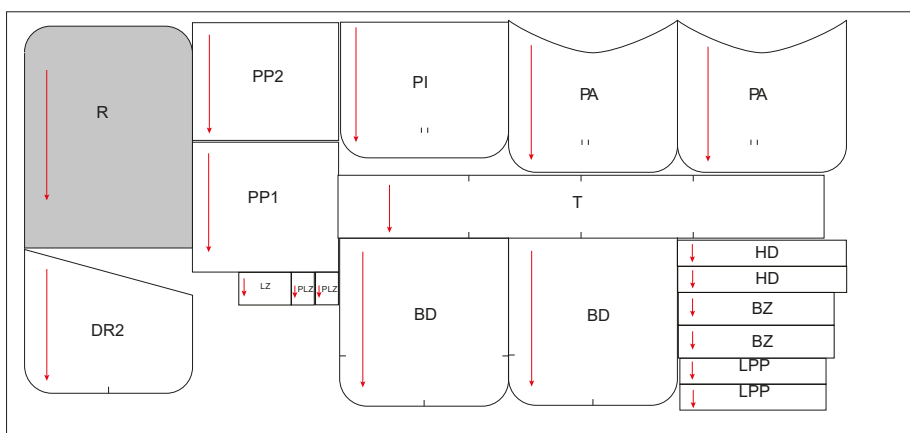
- 1 « tour de sac » (T)
- 1 pièce de rabat (R)* dans le sens inverse du droit fil
- 1 pièce de poche intérieure (PI)
- 2 pièces de languette de poche passepoilée (LPP)
- 1 pièce de poche passepoilée n°1 (PP1)
- 2 pièces de poche avant (PA) modèle n°1
- 1 pièce de décoration de rabat (DR2) -du pack additionnel
- 2 pièces de bande zippée de haut de sac (BZ) -du pack additionnel

Modèle Dodynette protégé - réservé à un usage dans le cadre privé uniquement -
Commercialisation des modèles cousus [sous système de licence uniquement.](#)

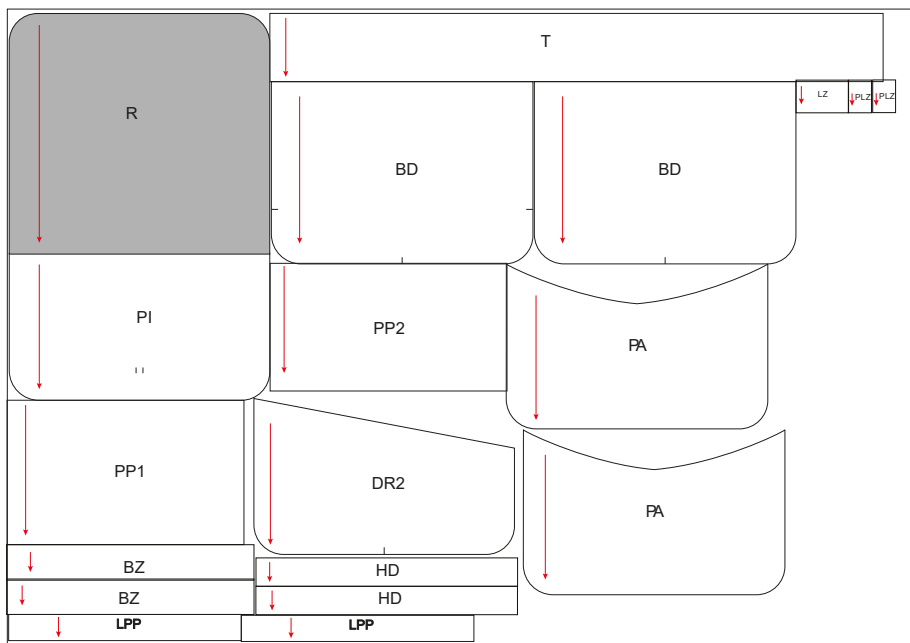
- 2 pièces de bas de doublure (BD) -du pack additionnel
- 2 pièces de haut de doublure (HD) -du pack additionnel
- 2 petite languettes de bout de zip (PLZ) -du pack additionnel
- 1 languette de bout de zip (LZ) -du pack additionnel

* La pièce de rabat (R) doit être découpée avec la partie arrondie vers le haut pour que les motifs se trouvent dans le bon sens une fois la besace terminée)

Plan de coupe tailles 1-2-3

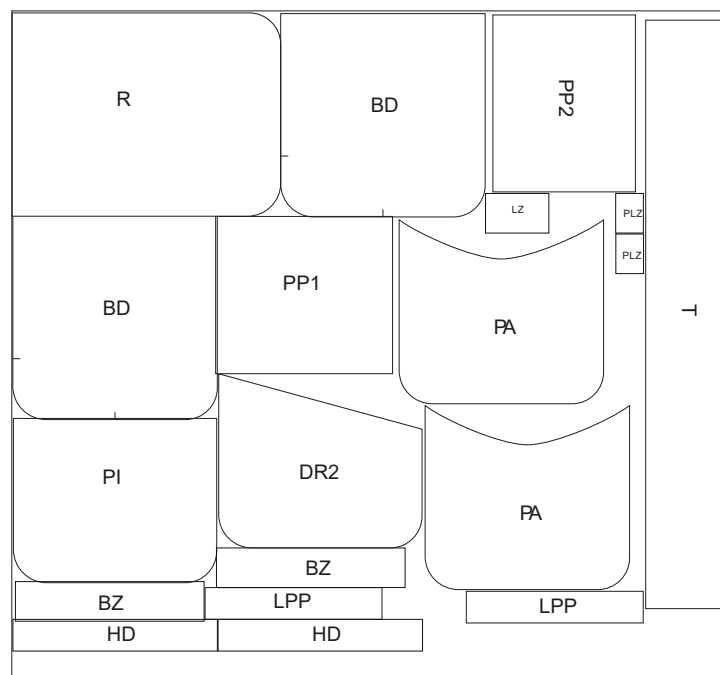


Plan de coupe taille 4



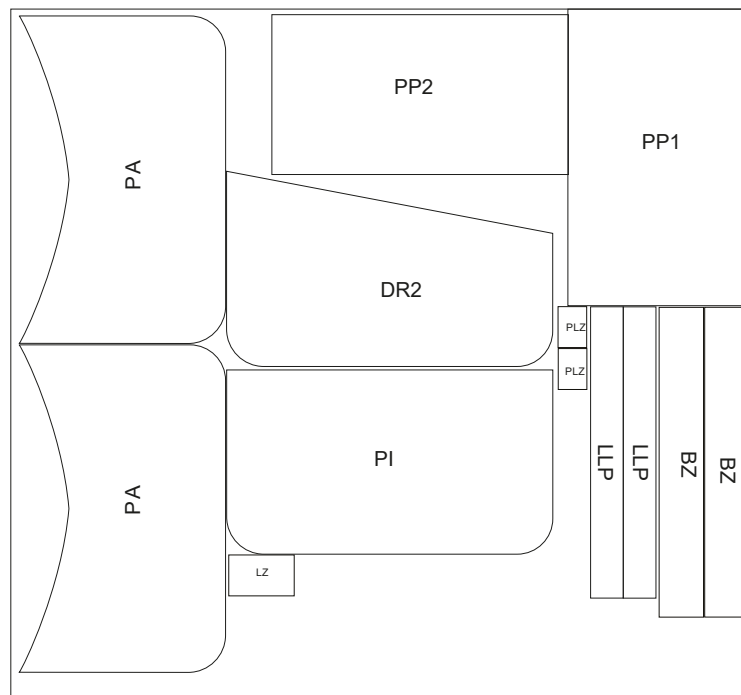
Dans le grand coupon d'entoilage : pour les tailles 1 -2 -3 uniquement

- 1 pièce de rabat (R)
- 1 pièce de poche intérieure (PI)
- 1 pièce de « tour de sac » (T)
- 2 pièces de poche avant (PA)
- 2 pièces de languettes de poche passepoilée (LPP)
- 1 pièce de fond de poche n°2 (PP2)
- 1 pièce de fond de poche n° 1 (PP1)
- 1 pièce de décoration de rabat (DR2) -*du pack additionnel*
- 2 pièces de bande zippée de haut de sac (BZ) -*du pack additionnel*
- 2 pièces de bas de doublure (BD) -*du pack additionnel*
- 2 pièces de haut de doublure (HD) -*du pack additionnel*
- 2 petite languettes de bout de zip (PLZ) -*du pack additionnel*
- 1 languette de bout de zip (LZ) -*du pack additionnel*

Plan de coupe tailles 1-2 -3

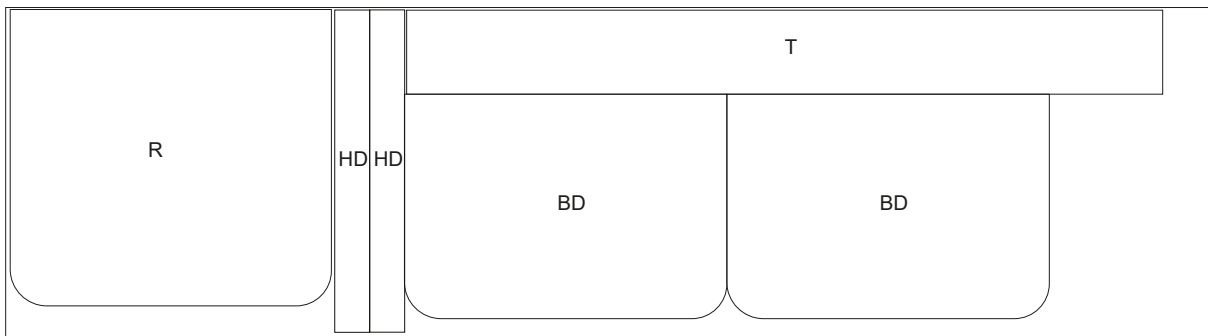
Dans les coupons d'entoilages : pour la taille 4 uniquement**Dans Le grand coupon d'entoilage (H250):**

- 2 pièces de languettes de poche passepoilée (LPP) – *pour la poche de dos de sac uniquement*
- 1 pièce de fond de poche n°2 (PP2) – *pour la poche de dos de sac uniquement*
- 1 pièce de fond de poche n° 1 (PP1) – *pour la poche de dos de sac uniquement*
- 1 pièce de poche intérieure (PI)
- 1 pièce de décoration de rabat (DR2) -*du pack additionnel*
- 2 pièces de poche avant (PA)
- 2 pièces de bande zippée de haut de sac (BZ) -*du pack additionnel*
- 2 petite languettes de bout de zip (PLZ) -*du pack additionnel*
- 1 languette de bout de zip (LZ) -*du pack additionnel*

Plan de coupe taille 4

Dans l'entoilage Ouate thermocollante H630 :

- 1 pièce de rabat (R)
- 2 pièces de haut de doublure (HD)
- 2 pièces de bas de doublure (BD)
- 1 pièce de « tour de sac » (T)

Le passepoil :

Le passepoil va servir pour deux pièces (DR2 et PA). **Ne le coupez pas en avance**

La fermeture :

Retaillez la fermeture au mètre en un morceau de :

- 24 cm si vous réalisez la taille 1
- 27 cm pour la taille 2
- 31,5 cm pour la taille 3
- 48 cm si vous réalisez la taille 4

En conservant le curseur sur la fermeture

Avant de commencer :

- Thermocollez chaque pièce d'entoilage avec sa pièce de doublure (en coton imprimée) **respective** (à l'aide de votre fer à repasser chaud et sans vapeur).

Voici la marche à suivre :

- **Placez la pièce R en entoilage au dos de la pièce de doublure R** en prenant soin de bien aligner tous les bords.

A cette étape la partie brillante de l'entoilage (contenant la colle) doit se trouver contre l'envers de la pièce en coton imprimé.

- **Placez votre fer à repasser** (chaud et sans vapeur) sur votre ouvrage pendant quelques secondes (sans repasser) **afin de les thermocoller ensemble.**
- **Suivez les mêmes étapes avec toutes les pièces restantes**

Assemblage de votre besace

Pour assembler votre besace, rendez-vous en live du 8 au 13 juin 2023 ou visionnez les replays disponibles [ICI](#).

Si vous souhaitez travailler à partir du patron Dodynette :

- Suivez les étapes d'assemblage de l'option « le rabat en biais passepoilé » du pack additionnel (chapitre A point 2)
- Puis les étapes du chapitre B point 4 « pièce zippée de haut de besace » du pack additionnel
- Et enfin, terminez votre ouvrage en assemblant les pièces restantes avec les indications du patron de base en ne passepoilant que la poche de face avant.

Je vous souhaite une très bonne couture !



Dodynette .